



Ficha técnica de produto

Technique product file / Ficha técnica de produto

Data: 11.09.2024

Versão: 1.0

IN.19.S90...

Sistemas de controlo de acessos /
Access control systems /
Sistemas de control de accesos

ET: 3715 / 2024

Documento confidencial / Confidential document / Documento confidencial © JNF 2024 www.jnf.pt

Descrição / Description / Descripción

Versão / Version / Versión

Data / Date / Data

Material / Material / Material

Acabamento / Finish / Acabado

Info. Embalagem / Package / Embalage

Código de Barras /

Bar code /

Código de barras

Unidade / Unit / Unidad

Descrição

O cilindro eletrónico S90 S-TRONIC é a solução ideal para uma mestragem que controla eletronicamente uma fechadura mecânica. A construção modular de alta precisão permite uma variedade de tamanhos e simultaneamente uma resposta rápida a qualquer solicitação. O sistema é totalmente compatível com o programa VOYAGER JNF. O sistema é usado intuitivamente aproximando o cartão do centro do botão, com a utilização de um smartphone ou de uma aplicação remotamente. O botão do lado exterior é engrenado quando um cartão com autorização é aproximado, permitindo abrir ou fechar a fechadura.

CARACTERÍSTICAS PRINCIPAIS

- Tecnologia Bluetooth 4.0
- 2 pilhas alcalinas CR2-3V
- Corpo exterior em Aço Inox
- Luz led indicativa
- Lector Mifare 13.56Mhz - 1000 cartões
- IP 65
- (-20°C - 55°C)

Compatível com:

- Software Voyager by JNF
- Teclado Auxiliar IN.27.530
- Gateway IN.27.522, IN.27.523 E IN.27.524

Cilindro Eletrónico

Electronic Cylinder

Bombillo Electrónico

1.0

11.09.2024

Aço Inox / Stainless Steel / Acero

Satinado / Satin/ Satinado

1 Set

Description

The S90 S-TRONIC electronic cylinder is the ideal solution for mastering that electronically controls a mechanical lock. The high-precision modular construction allows for a variety of sizes and simultaneously a quick response to any request. The system is fully compatible with the VOYAGER JNF program. The system is used intuitively by approaching the card to the center of the button, using a smartphone or an application remotely. The button on the outside is engaged when an authorization card is approached, allowing the lock to be opened or closed.

FEATURES

- Bluetooth 4.0 technology
- 2 CR2-3V alkaline batteries
- Outer body in stainless steel
- Indicative LED light
- Mifare 13.56Mhz reader - 1000 cards
- IP 65
- (-20°C - 55°C)

Compatible with:

- Voyager software by JNF
- Auxiliary Keyboard IN.27.530
- Gateway IN.27.522, IN.27.523 AND IN.27.524

Descripción

El cilindro electrónico S90 S-TRONIC es la solución ideal para controlar electrónicamente una cerradura mecánica. La construcción modular de alta precisión permite una variedad de tamaños y al mismo tiempo una respuesta rápida a cualquier solicitud. El sistema es totalmente compatible con el programa VOYAGER JNF. El sistema se utiliza de forma intuitiva acercando una tarjeta al centro del botón, utilizando un smartphone o una aplicación de forma remota. El botón en el exterior se activa cuando se acerca una tarjeta de autorización, lo que permite abrir o cerrar la cerradura.

CARACTERÍSTICAS

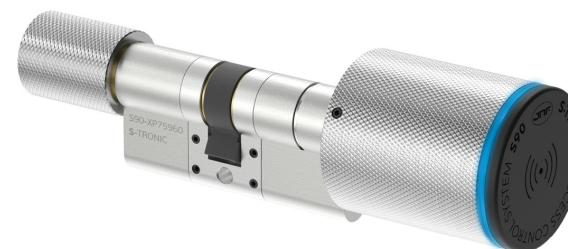
- Tecnología Bluetooth 4.0
- 2 pilas alcalinas CR2-3V
- Cuerpo exterior en acero inoxidable.
- Luz LED indicativa
- Lector Mifare 13.56Mhz - 1000 tarjetas
- IP 65
- (-20 °C - 55 °C)

Compatible con:

- Software Voyager de JNF
- Teclado Auxiliar IN.27.530
- Pasarela IN.27.522, IN.27.523 Y IN.27.524



Compatível com IN.27.530
Compatible with IN.27.530
Compatible con IN.27.530



BLE MODE



ONLINE MODE



T. (+351) 224 663 230 / F. (+351) 224 839 841 / e-mail - jnf@jnf.pt / www.jnf.pt

Os produtos apresentados seguem especificações técnicas internas da J. Neves e Filhos S.A. As dimensões são meramente indicativas. Reservamos o direito de fazer alterações técnicas que permitam a melhor performance dos nossos produtos, sem aviso prévio. Todos os desenhos e fotografias são propriedade intelectual da J. Neves e Filhos S.A. As medidas apresentadas estão em milímetros.

The presented products follow technical specifications from J. Neves e Filhos S.A. The dimensions of the pieces are merely a reference. We reserve the right to introduce technical improvements in our products without previous advice. All drawings and photographs are the intellectual property of J. Neves e Filhos S.A. The measures are presented in millimeters

Los productos presentados siguen las especificaciones técnicas de J. Neves e Filhos S.A. Las dimensiones son indicativas. Nos reservamos el derecho de realizar modificaciones técnicas que permitan obtener un rendimiento óptimo de nuestros productos sin previo aviso. Todos los dibujos y fotografías son propiedad intelectual de J. Neves e Filhos S.A. Las medidas se presentan en milímetros

Rua das Mimosas, 849/851
Zona Industrial das Mimosas
S. Pedro da Cova | Ap. 75 4424-909
Gondomar PORTUGAL

PÁGINA 1/2
PAGE



Ficha técnica de produto

Technique product file / Ficha técnica de produto

Data: 11.09.2024

Versão: 1.0

IN.19.S90...

Sistemas de controlo de acessos /

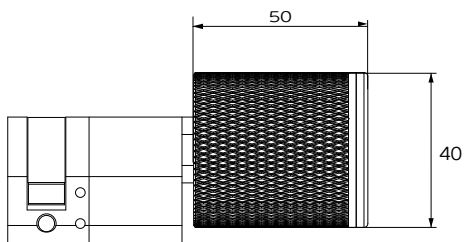
Access control systems /

Sistemas de control de accesos

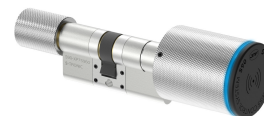
ET: 3715/ 2024

Documento confidencial / Confidential document / Documento confidencial © JNF 2024 www.jnf.pt

Descrição / Description / Descripción	Cilindro Eletrónico Eletronic Cylinder Bombillo Eletrónico
Versão / Version / Versión	1.0
Data / Date / Data	11.09.2024
Material / Material / Material	Aço Inox / Stainless Steel / Acero
Acabamento / Finish / Acabado	Satinado / Satin/ Satinado
Info. Embalagem / Package / Embalaje	
Código de Barras / Bar code / Codigo de barras	
Unidade / Unit / Unidad	1 Set



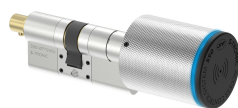
IN.19.S90.DB



IN.19.S90.B1



IN.19.S90.10



IN.19.S90.SB

VOYAGER
ACCESS CONTROL SYSTEMS



Google Play



Download on the App Store



Bluetooth



Gateway



Play Store



Apple Store

T. (+351) 224 663 230 / F. (+351) 224 839 841 / e-mail - jnf@jnf.pt / www.jnf.pt

Os produtos apresentados seguem especificações técnicas internas da J. Neves e Filhos S.A. As dimensões são meramente indicativas. Reservamos o direito de fazer alterações técnicas que permitam a melhor performance dos nossos produtos, sem aviso prévio. Todos os desenhos e fotografias são propriedade intelectual da J. Neves e Filhos S.A. As medidas apresentadas estão em milímetros.

The presented products follow technical specifications from J. Neves e Filhos S.A. The dimensions of the pieces are merely a reference. We reserve the right to introduce technical improvements in our products without previous advice. All drawings and photographs are the intellectual property of J. Neves e Filhos S.A. The measures are presented in millimeters

Los productos presentados siguen las especificaciones técnicas de J. Neves e Filhos S. A. Las dimensiones son indicativas. Nos reservamos el derecho de realizar modificaciones técnicas que permitan obtener un rendimiento óptimo de nuestros productos sin previo aviso. Todos los dibujos y fotografías son propiedad intelectual de J. Neves e Filhos S. A. Las medidas se presentan en milímetros

Rua das Mimosas, 849/851
Zona Industrial das Mimosas
S. Pedro da Cova | Ap. 75 4424-909
Gondomar PORTUGAL

PÁGINA 2/2
PAGE