



Ficha técnica de produto

Technique product file / Ficha técnica de produto

Data: 16.09.2024

Versão: 1.0

IN.27.524.B

Sistemas de controlo de acessos /
Access control systems /
Sistemas de control de accesos

ET: 3713 / 2024



Documento confidencial / Confidential document / Documento confidencial © JNF 2024 www.jnf.pt

Descrição / Description / Descripción

Gateway Wifi

Gateway Wifi

Gateway Wifi

Versão / Version / Versión

1.0

Data / Date / Data

16.09.2024

Material / Material / Material

Plástico / Plastic / Plástico

Acabamento / Finish / Acabado

Preto / Black / Negro

Info. Embalagem / Package / Embalage

Código de Barras /

Bar code /

Codigo de barras

Unidade / Unit / Unidad

1 Set

Descrição

Description

Descripción

O Gateway VOYAGER permite transformar rapidamente os controlos de acesso Bluetooth em dispositivos online, aumentando a gestão e controlo dos dispositivos, acessível em qualquer parte do mundo.

Configuração Plug & Play através do telemóvel com aplicação Voyager disponível na Apple Store ou Play Store.

The VOYAGER Gateway allows you to transform Quickly controls Bluetooth access on online devices, increasing management and control of devices, accessible from any part of the world.

Plug & Play configuration via cell phone with Voyager app available on Apple Store or Play Store.

El VOYAGER Gateway le permite transformar Controla rápidamente el acceso Bluetooth en dispositivos en línea, aumentando la gestión y control de dispositivos, accesible desde cualquier parte del mundo.

Configuración Plug & Play vía celular con la aplicación Voyager disponible en Apple Tienda o Play Store.

CARACTERÍSTICAS PRINCIPAIS

- DC 5V
- Consumo Funcionamento 0.5A
- Power interface Type-C USB
- Tecnologia Bluetooth 4.0
- Rede wifi 2,4 G
- Corpo exterior em plástico
- Luz led indicativa
- IEEE Standard 801.22.b/g/n
- Alcance 10 m (sem obstáculos)

KEY FEATURES

- DC 5V
- Operating Consumption 0.5A
- Power USB Type-C interface
- Bluetooth 4.0 technology
- 2.4G WiFi network
- Plastic outer body
- Indicative LED light
- IEEE Standard 801.22.b/g/n
- Reach 10 m (without obstacles)

CARACTERÍSTICAS CLAVE

- DC 5V
- Consumo operativo 0.5A
- Interfaz de alimentación USB tipo C
- Tecnología Bluetooth 4.0
- Red WiFi 2,4G
- Cuerpo exterior de plástico
- Luz LED indicativa
- Estándar IEEE 801.22.b/g/n
- Alcance 10 m (sin obstáculos)

Compatível com:

- Software Voyager by JNF
- Fonte Alimentação IN.27.525
- IN.27.500
- IN.27.501
- IN.27.520
- IN.27.521
- IN.19.590

Compatible with:

- Voyager software by JNF
- Power Supply IN.27.525
- IN.27.500
- IN.27.501
- IN.27.520
- IN.27.521
- IN.19.590

Compatible con:

- Software Voyager de JNF
- Fuente de alimentación IN.27.525
- IN.27.500
- IN.27.501
- IN.27.520
- IN.27.521
- IN.19.590

T. (+351) 224 663 230 / F. (+351) 224 839 841 / e-mail - jnf@jnf.pt / www.jnf.pt

Os produtos apresentados seguem especificações técnicas internas da J. Neves e Filhos S.A. As dimensões são meramente indicativas. Reservamos o direito de fazer alterações técnicas que permitam a melhor performance dos nossos produtos, sem aviso prévio. Todos os desenhos e fotografias são propriedade intelectual da J. Neves e Filhos S.A. As medidas apresentadas estão em milímetros.

The presented products follow technical specifications from J. Neves e Filhos S.A. The dimensions of the pieces are merely a reference. We reserve the right to introduce technical improvements in our products without previous advice. All drawings and photographs are the intellectual property of J. Neves e Filhos S. A. The measures are presented in millimeters

Los productos presentados siguen las especificaciones técnicas de J. Neves e Filhos S. A. Las dimensiones son indicativas. Nos reservamos el derecho de realizar modificaciones técnicas que permitan obtener un rendimiento óptimo de nuestros productos sin previo aviso. Todos los dibujos y fotografías son propiedad intelectual de J. Neves e Filhos S. A. Las medidas se presentan en milímetros



Google Play



Download on the App Store



Bluetooth



Gateway



Play Store



Apple Store

Rua das Mimosas, 849/851
Zona Industrial das Mimosas
S. Pedro da Cova | Ap. 75 4424-909
Gondomar PORTUGAL

PÁGINA 1/2
PAGE



Ficha técnica de produto

Technique product file / Ficha técnica de produto

Data: 16.09.2024

Versão: 1.0

IN.27.524.B

Sistemas de controlo de acessos /

Access control systems /

Sistemas de control de accesos

ET: 3713 / 2024

Documento confidencial / Confidential document / Documento confidencial © JNF 2024 www.jnf.pt

Descrição / Description / Descripción

Gateway Wifi

Gateway Wifi

Gateway Wifi

Versão / Version / Versión

1.0

Data / Date / Data

16.09.2024

Material / Material / Material

Plástico / Plastic / Plástico

Acabamento / Finish / Acabado

Preto / Black / Negro

Info. Embalagem / Package / Embalage

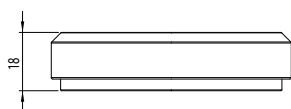
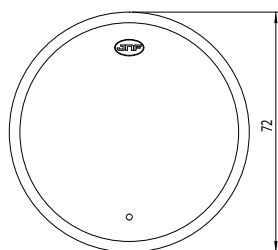
Código de Barras /

Bar code /

Codigo de barras

Unidade / Unit / Unidad

1 Set



VOYAGER
ACCESS CONTROL SYSTEMS



Google Play



Download on the App Store



Bluetooth



Gateway



Play Store



Apple Store

T. (+351) 224 663 230 / F. (+351) 224 839 841 / e-mail - jnf@jnf.pt / www.jnf.pt

Os produtos apresentados seguem especificações técnicas internas da J. Neves e Filhos S.A. As dimensões são meramente indicativas. Reservamos o direito de fazer alterações técnicas que permitam a melhor performance dos nossos produtos, sem aviso prévio. Todos os desenhos e fotografias são propriedade intelectual da J. Neves e Filhos S.A. As medidas apresentadas estão em milímetros.

The presented products follow technical specifications from J. Neves e Filhos S.A. The dimensions of the pieces are merely a reference. We reserve the right to introduce technical improvements in our products without previous advice. All drawings and photographs are the intellectual property of J. Neves e Filhos S.A. The measures are presented in millimeters

Los productos presentados siguen las especificaciones técnicas de J. Neves e Filhos S. A. Las dimensiones son indicativas. Nos reservamos el derecho de realizar modificaciones técnicas que permitan obtener un rendimiento óptimo de nuestros productos sin previo aviso. Todos los dibujos y fotografías son propiedad intelectual de J. Neves e Filhos S. A. Las medidas se presentan en milímetros

Rua das Mimosas, 849/851
Zona Industrial das Mimosas
S. Pedro da Cova | Ap. 75 4424-909
Gondomar PORTUGAL

PÁGINA
PAGE 2/2